



TREKHAKEN - ATTELAGES

n.v. G. DECONINCK

Molenwegel, 21

8790 Waregem - België

☎ 056 / 60 42 12 (5 l.)

TREKHAAK N°: 683

voor : MITSUBISHI LANCER stw.

SAMENSTELLING :

- 1 trekhaak
- 1 bolhouder - zweestuk
- 1 bol Ø 50 compleet
- 2 moeren met bouten M 14 - 35
- 2 bouten M10-30 (B)
- 1 monteerstuk -d (B)
- 2 borgrondnels Ø 10 (B)
- 2 borgrondnels Ø 14 (*)

MONTAGEHANDLEIDING :

- 1/ De trekogen achteraan aan de buitenkant van het chassis demonteren en definitief verwijderen. Het reserve-wiel wgenemen.
- 2/ De trekhaak plaatsen met (A) buitenaan de chassis-liggers op de vrijgekomen gaten (zie 1/). De bouten met de trekhaak terug vastschroeven. (B) komt tegen de onderkant van de achterste dwarsbalk.
- 3/ (B) doorboren Ø 10,5 en monteerstuk -d in het chassis bijleggen, via de opening waar de bevestigingsstang van de reservewielhouder in steekt. De bouten via de onderkant plaatsen.
- 4/ Monteren van (*) en alles degelijk aanschroeven. Het reservewiel terugplaatsen.

ATTELAGE N°: 683

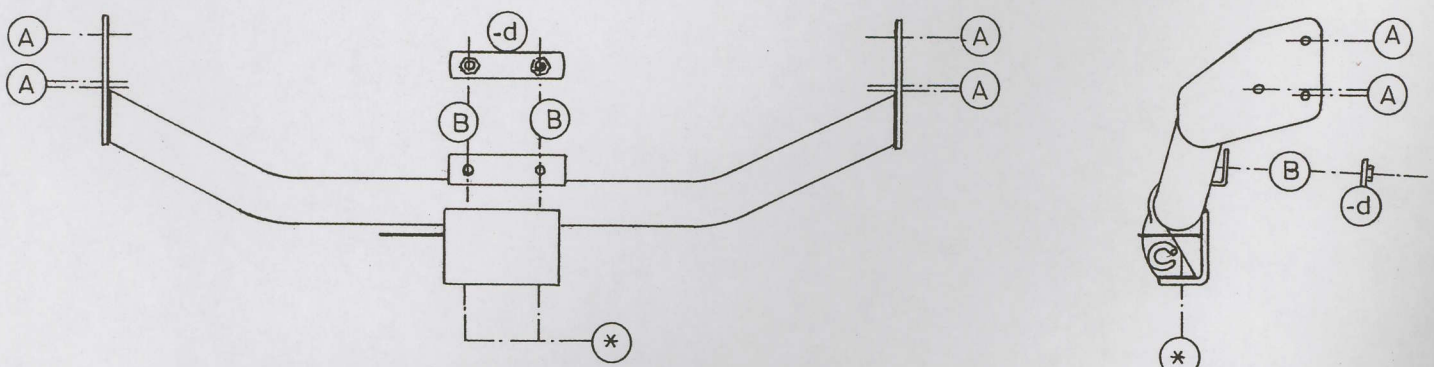
pour : MITSUBISHI LANCER break

COMPOSITION :

- 1 Attelage
- 1 Equerre porte-boule
- 1 Boule Ø 50 complète
- 2 Ecrous avec boulons M 14 - 35
- 2 Boulons M10-30 (B)
- 1 Pièce de montage -d (B)
- 2 Rondelles de sécurité Ø 10 (B)
- 2 Rondelles de sécurité Ø 14 (*)

NOTICES DE MONTAGE :

- 1/ Enlever définitivement les anneaux de traction à l'arrière et à l'extérieur du chassis. Enlever la roue de rechange.
- 2/ Positionner l'attelage avec (A) à l'extérieur du chassis sur ces trous (voir 1/). Fixer l'attelage avec les boulons. (B) vient contre le dessous de la traverse arrière.
- 3/ Forer (B) en Ø 10,5. Mettre la pièce de montage -d dans le chassis via le trou de la fixation du support de la roue de rechange. Mettre les boulons via le dessous.
- 4/ Monter (*) et bien serrer le tout. Remettre la roue de rechange.



N.B. (*) standaard uitrustingen (kunnen vervangen worden door originele aanpasstukken)

équipements standard (peuvent être remplacés par des pièces d'adaptation d'origine

zie ommezijde
voir verso